



IMPIANTO FOTOVOLTAICO E OPERE CONNESSE "EGIDIO"

Potenza impianto 24,92 MWp



Regione Emilia Romagna



Comune di Ravenna (RA)

PROPONENTE

SORGENIA RENEWABLES s.r.l.
Via A. Algardi, 4 - 20148 Milano (MI) - P.IVA: 10300050969 - PEC: sorgenia.renewables@legalmail.it

COORDINAMENTO

RITONDA s.r.l.
Vicolo Bellaria, 12 - 48121 Ravenna (RA) - P.IVA: 02700600394 - PEC: ritonda@legalmail.it - tel+fax 0544 1824403 - mail: info@ritonda.it

PROGETTISTA ARCHITETTONICO

ARCH. GOLFIERI ENRICO - OFFICINA DI ARCHITETTURA
Via Divisione Cremona, 2/B - 48011 Alfonsine (RA) - P.IVA: 02121670398 - PEC: officinadiarchitettura.pec@pec.it - tel+fax 0544 864353 - mail: info@officinadiarchitettura.it



COLLABORATORI

STUDIO AMBIENTALE

ING. DAVID NEGRINI, ING. ROBERTA MAZZOLANI - STUDIO ASSOCIATO NE.MA
Via Cavour, 67 - 40026 Imola (BO) - P.IVA: 02653670394 - PEC: studionema@legalmail.it - cel 351 8038331

PROGETTISTI ELETTRICI

ING. FABIO FABBRI
Via Trebeghino, 63/5 - 48024 Massa Lombarda (RA) - P.IVA: 01460110396 - PEC: fabiofabbri@ingpec.eu - tel+fax 0545 82383 - mail: f.fabbri@siconstr.it

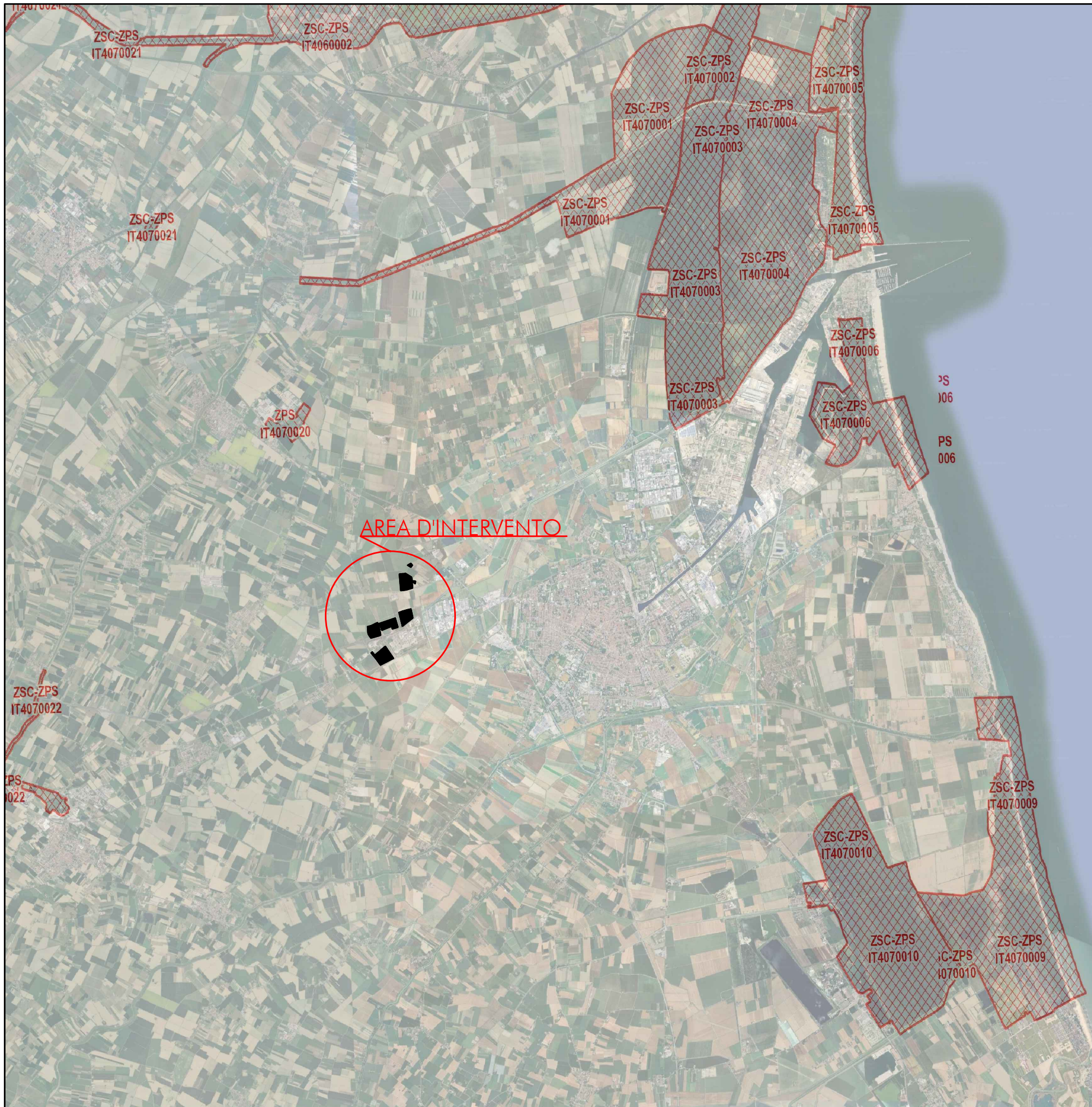
ING. STEFANO CONTRI

Via dell'Automobilismo, 200 - 00142 Roma (RO) - P.IVA: 15433461009 - PEC: s.contri@pec.ording.roma.it - cell 346 4719346 - mail: studio@studiocontriciotola.com

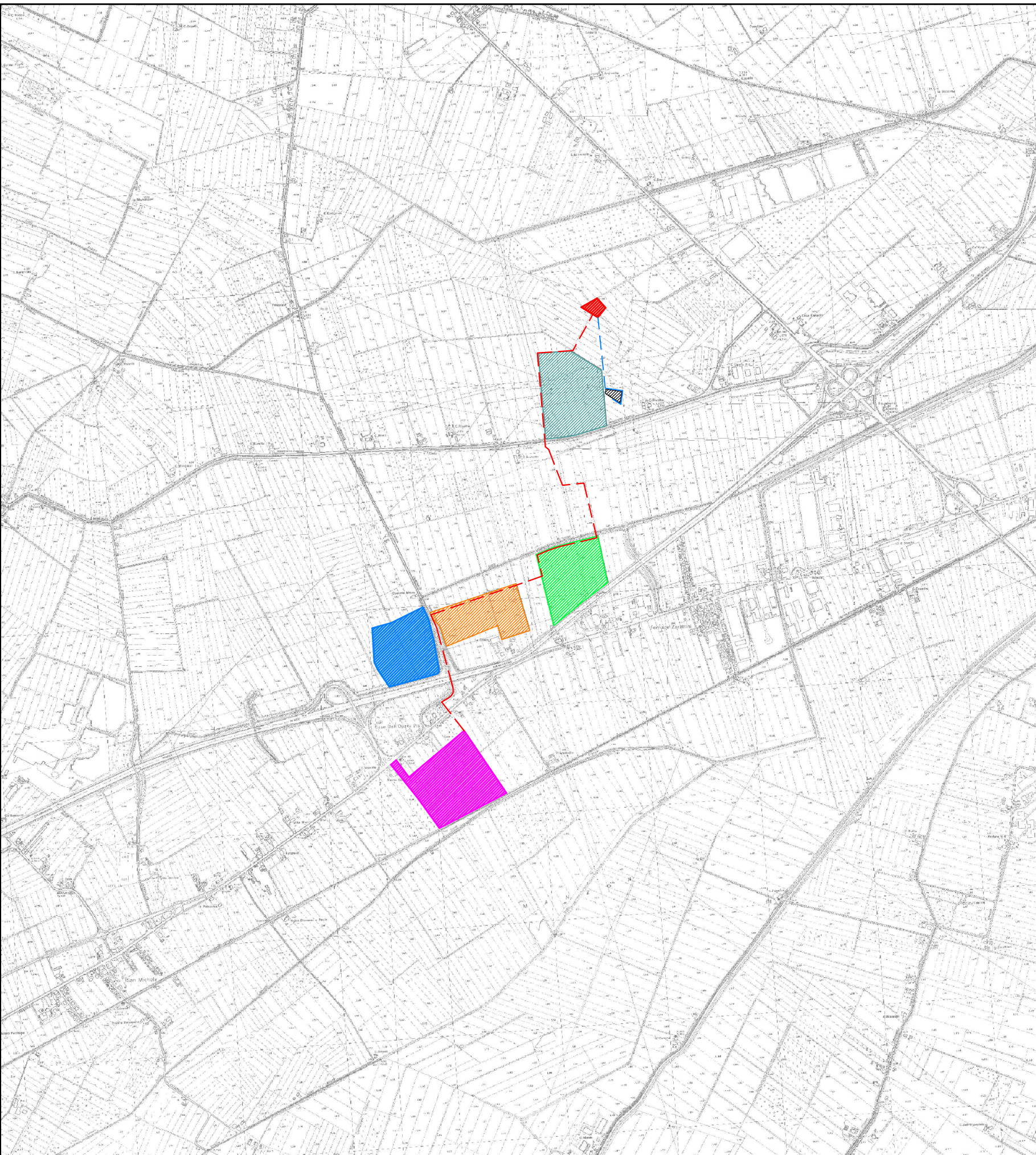
Tavola inquadramento su aree Natura 2000

SCALA	LIVELLO DI PROGETTAZIONE	CODICE ELABORATO	NOME FILE	DATA
		Tav08p Natura 2000		

REVISIONI					
REV.	DATA	DESCRIZIONE	ESEGUITO	VERIFICATO	APPROVATO



Scala: 1:100.000



Scala: 1:20.000

LEGENDA:

- Sottostazione
- Sottostazione opere in condominio
- Sottostazione Terna
- Lotto "GELSO"
- Lotto "EGIDIO W"
- Lotto "EGIDIO E"
- Lotto "PROPAR"
- Cavidotto 30kV
- Cavidotto 132kV
- ZSC-ZPS
- ZPS

